

**COMO PREPARARSE, DESDE LOS  
TERRITORIOS, PARA LA  
TRANSICIÓN DE LA CRISIS  
ECONOMICA ORIGINADA POR LA  
PANDEMIA**

Buenos Aires, 5 de Abril de 2021

# TALLER

1. Objetivo: Colaborar con Municipios mediante un análisis participativo sobre cómo transitar la crisis de la pandemia, desde los territorios, y analizar la posibilidad de realizar un abordaje conjunto.
- 2) Exposiciones.
  - i) Principales manifestaciones de la crisis en el mundo y en Argentina.
  - ii) Experiencias de instrumentos aplicados por otros países .
  - iii) La manifestación de la Crisis en los territorios. Exposiciones por parte de Municipios.
  - iv) Cómo transitar la crisis desde los territorios.
- 3) Intercambio sobre medidas de acción y posibilidades de desarrollar un plan de trabajo conjunto.
- 4) Posibilidades de Financiamiento de los procesos de Desarrollo Territorial. Instrumentos del Estado Nacional.



# IMPACTO A NIVEL MUNDIAL

- ✓ Según el BID, la pandemia de COVID-19 es la mayor crisis global desde la posguerra.
- ✓ Las últimas estimaciones del FMI indican una contracción de -5,2% en 2020. (Europa -8,7%; EEUU -6,5) . Sin las medidas de apoyo la contracción mundial hubiese sido 3 veces superior.
- ✓ Por primera vez desde 1870 en que la mayoría de los países experimentaron una disminución del producto per cápita (-5,6%).
- ✓ La OIT también señaló un fuerte aumento del desempleo mundial.
- ✓ Esto generó un aumento importante de la pobreza. Más de 90 millones de personas podrían caer debajo de la línea de pobreza externa (U\$A 1,90 diarios).

✓ En cuanto a la situación actual, ya ha habido una recuperación de la economía

# IMPACTO EN AMERICA LATINA

- ✓ América Latina y el Caribe registró el 25% del total de fallecimientos debido a la COVID-19 a pesar de tener sólo el 8% de la población mundial.
- ✓ La caída de 7,4% del PIB registrada en 2020 fue la más grande en un solo año para la región desde 1821.
- ✓ Se estima que entre febrero y octubre de 2020 se perdió un total de 10% de los empleos, una cifra que disminuyó al 7% en febrero de 2021 a medida que la actividad económica comenzaba a recuperarse. Esto significa una pérdida de 26 millones de empleos en 12 países en el período inicial.
- ✓ En cuanto a la pobreza, las proyecciones auguran un aumento del 12,1% al 14,6% de la pobreza extrema.



# ARGENTINA ANTES DE LA CRISIS GENERADA

- ✓ El año 2019 dejó un escenario económico muy negativo
- ✓ Inflación 53,8%, la más elevada en 28 años.
- ✓ El PIB cayó un 2,2% por segundo año consecutivo.
- ✓ Entre 2015 y 2019 cerraron 25.000 PyMEs.
- ✓ Se incrementó la informalidad, el desempleo y se redujo el salario real. La pobreza y la desigualdad alcanzaron sus marcas más altas en una década.
- ✓ Aumentó fuertemente la deuda externa.

# IMPACTO EN ARGENTINA

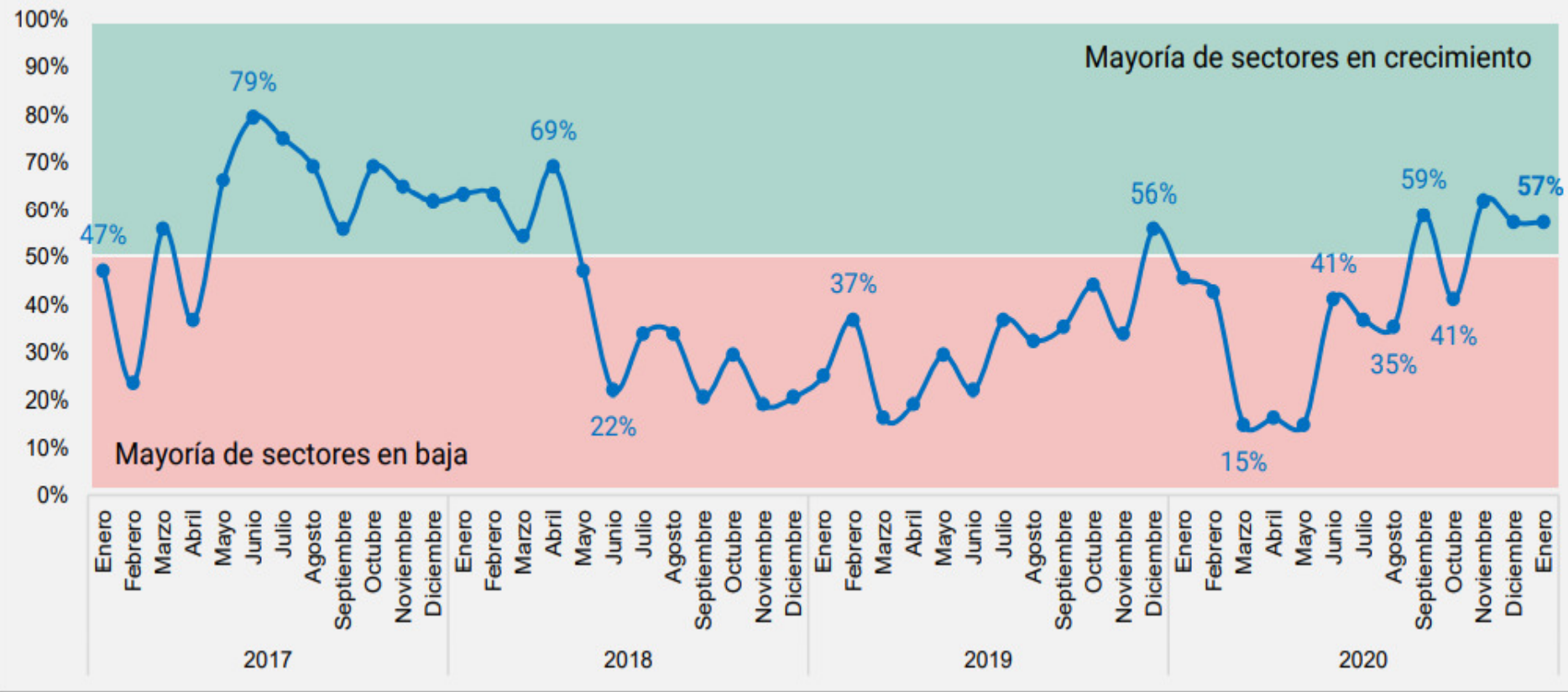
- ✓ El PBI tuvo una caída de aproximadamente un 10% en el 2020.
- ✓ La pobreza alcanza al 31,6% de los hogares y el 42% de la población. La indigencia llega al 10,5% del total.
- ✓ La desocupación alcanza al 11 % (llegó al 13% en el 2° T.).
- ✓ Tras una caída inédita entre febrero y abril (cercana al 26%), la actividad económica comenzó una gradual y sostenida recuperación desde entonces. La mayoría de los sectores productivos logró revertir, al menos parcialmente, los efectos de la pandemia sobre sus niveles de actividad y los aproximó así a los de inicios de 2020.
- ✓ En diciembre 2020, la economía se encontraba 3% por debajo de los niveles de febrero de acuerdo al INDEC. No obstante, tal recuperación presenta un elevado grado de heterogeneidad



# IMPACTO EN

## ÍNDICE DE DIFUSIÓN INDUSTRIAL, POR SECTORES

Cantidad de subsectores con variaciones interanuales positivas, enero 2017 a enero 2021



En enero la mayoría de los subsectores industriales presentó alzas: de los 64 subsectores relevados por el INDEC, el 57% mostró subas en el resultado interanual.

# ACTIVIDAD ECONOMICA HETEROGENEA

## 1) SECTORES MENOS AFECTADOS POR LA PANDEMIA

- ✓ Sector agropecuario.
- ✓ Proveedores del agro. (maquinaria agrícola, agroquímicos y medicamentos de uso veterinario)
- ✓ Producción de bienes ligados a la vida dentro del hogar (muebles; electrodomésticos; etc.) y ligados a la pandemia (equipo médico; limpieza del hogar).
- ✓ Producción de bienes vinculados al transporte propio (bicicletas, motos)
- ✓ Producciones vinculadas a la exportación.
- ✓ Servicios vinculados con la vida hogareña (telecomunicaciones, electricidad, gas, agua)



# ACTIVIDAD ECONOMICA HETEROGEN

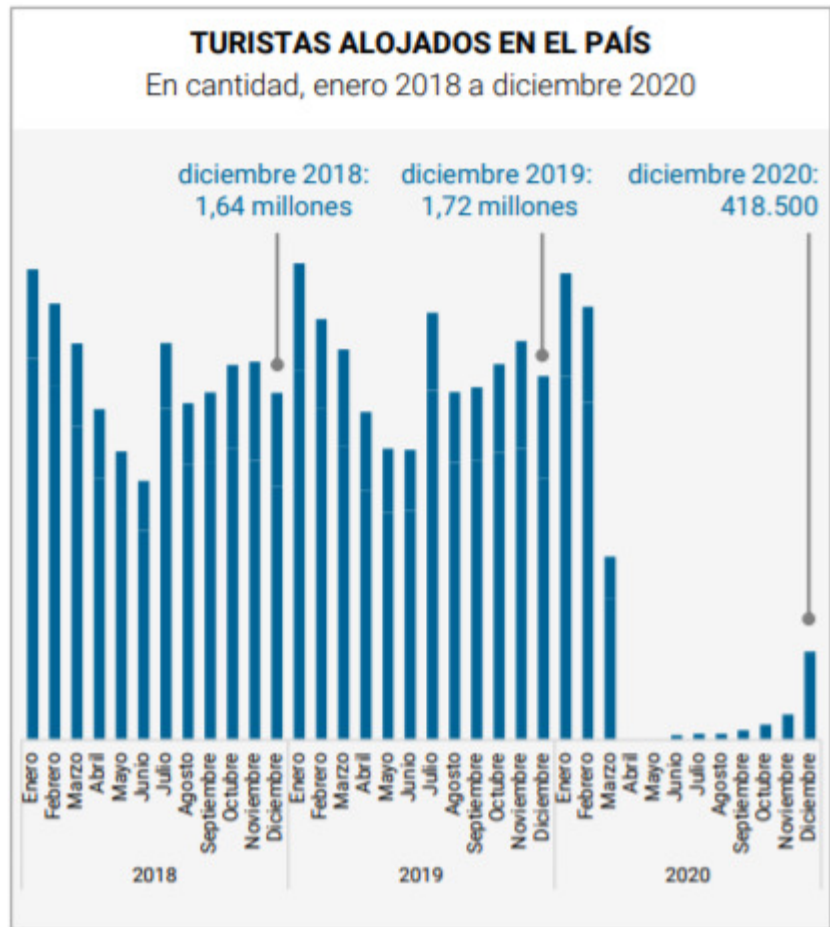
## 2) SECTORES QUE RECUPERARON EN EL PERÍODO MAYO-DICIEMBRE.

- ✓ Por recomposición de stock y aumento de demanda: materiales para la construcción, electrónicos, hilados, tejidos, tintorería industrial, calzado del hogar, juguetes, automóviles, etc.

## 3) SECTORES QUE CONTINUAN CON DIFICULTADES A PESAR QUE YA ESTAN TRABAJANDO

- ✓ Básicamente los bienes vinculados a actividades fuera del hogar:
  - ✓ Turismo. (hotel, restaurantes).
  - ✓ Bienes vinculados a deportes.
  - ✓ Servicios vinculados al gastronomía, cultura y esparcimiento.
  - ✓ Transporte público. (principalmente de media y larga distancia)

# IMPACTO EN TURISMO



Fuente: CEP XXI sobre la base de INDEC.

- ✓ En marzo de 2020 hubo una caída del 54% en la cantidad de viajeros hospedados por turismo. En abril y mayo la caída llegó al 100%.
- ✓ En el acumulado de 2020 se registraron fuertes retrocesos. Se hospedaron 5,8 millones de turistas (-72,4% frente a 2019).
- ✓ A partir de mitad de año, el turismo interno comenzó a mostrar señales de reactivación, que se hicieron más claras en diciembre. Sin embargo, aún se mantiene en niveles históricamente bajos.
- ✓ Varias provincias permitieron el turismo interprovincial, mientras que otras lo mantuvieron limitado al intraprovincial o realizaron pruebas



# IMPACTO EN TURISMO

## **TURISMO POST CONORAVIRUS (encuesta agosto)**

- ✓ Viajes y turismo, 1° lugar entre prioridad de consumo finalizada la pandemia.
- ✓ La mayoría pretende lugares que le garanticen la seguridad sanitaria (más que precio y calidad).
- ✓ Preferencias por vehículos propios.
- ✓ 75% prefieren viajar al interior y 30% a distancias superiores a 1.000 km.

# ALGUNAS PREGUNTAS

- Frente a la situación actual hay que repensar qué hacemos para generar mayor producción y trabajo. Generamos políticas solos o lo consensuamos con la sociedad?
- Cómo habría que complementar, desde los municipios los grandes cambios que se producirán en materia económica y social? Hay que repensar varios temas:
  - ✓ Seguridad Alimentaria (cómo elevar la soberanía en producción local de alimentos).
  - ✓ Inversiones en el sistemas de salud pública.
  - ✓ Servicios básicos y producciones esenciales (agua, energía, alimentos, educación, etc.).
  - ✓ Fomento de transacciones comerciales de proximidad entre producción y consumo local.