

**COMO PREPARARSE, DESDE LOS TERRITORIOS,
PARA LA TRANSICIÓN DE LA CRISIS ECONOMICA
ORIGINADA POR LA PANDEMIA**

Buenos Aires, 18 de Noviembre de 2020

TALLER

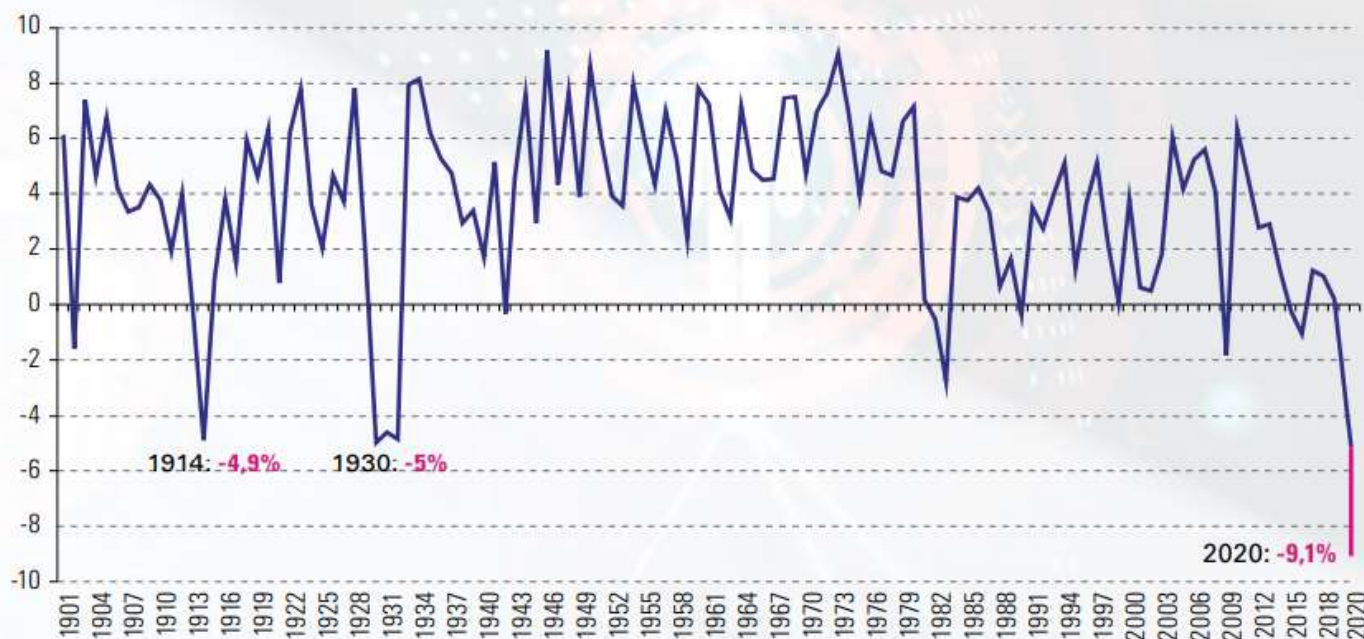
1. Objetivo: Colaborar con Municipios mediante un análisis participativo sobre cómo transitar la crisis de la pandemia, desde los territorios, y analizar la posibilidad de realizar un abordaje conjunto.
- 2) Exposiciones.
 - i) Principales manifestaciones de la crisis en el mundo y en Argentina.
 - ii) Experiencias de instrumentos aplicados por otros países .
 - iii) La manifestación de la Crisis en los territorios. Exposiciones por parte de Municipios.
 - iv) Cómo transitar la crisis desde los territorios.
- 3) Intercambio sobre medidas de acción y posibilidades de desarrollar un plan de trabajo conjunto.
- 4) Posibilidades de Financiamiento de los procesos de Desarrollo Territorial. Instrumentos del Estado Nacional.

IMPACTO A NIVEL MUNDIAL

- ✓ Según el BID, la pandemia de COVID-19 es la mayor crisis global desde la posguerra.
- ✓ Como resultado de la pandemia, El FMI proyecta que la economía mundial sufriría una contracción de -5,2% en 2020. (Europa -8,7%; EEUU -6,5)
- ✓ Por primera vez desde 1870 en que la mayoría de los países experimentarían una disminución del producto per cápita (-5,6%). Esto empujará a millones de personas a la pobreza extrema y aumenta la posibilidad de crisis alimentaria.
- ✓ Las estimaciones de la OIT indican un fuerte aumento del desempleo mundial.
- ✓ Más de 90 millones de personas podrían caer debajo de la línea de pobreza externa (U\$A 1,90 diarios).

IMPACTO EN AMERICA LATINA

Gráfico 1 | América Latina: tasa de variación del PIB, 1901-2020
(En porcentajes)



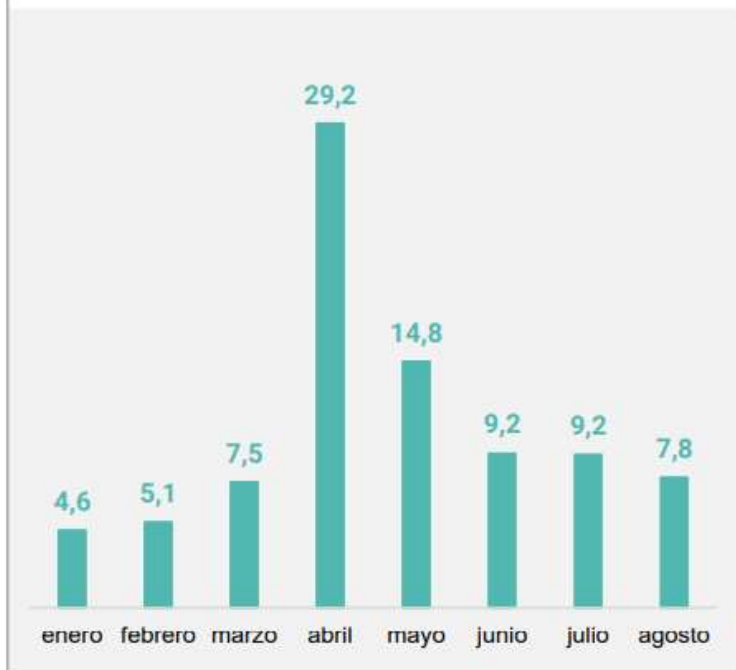
- ✓ PIB de la región caerá este año un 9,1%.
- ✓ El desempleo subirá hasta el 13,5%.
- ✓ La pobreza alcanzará a un 37,7% de la población. 230,9 millones de personas. (+45 millones).
- ✓ Pobreza extrema 96 millones (15,6% + 28 millones).
- ✓ El PIB per cápita volverá a niveles de una década.

ARGENTINA ANTES DE LA CRISIS GENERADA POR LA PANDEMIA

- ✓ El año 2019 dejó un escenario económico muy frágil.
- ✓ Inflación 53,8%, la más elevada en 28 años.
- ✓ El PIB cayó un 2,2% por segundo año consecutivo.
- ✓ Entre 2015 y 2019 cerraron 25.000 PyMEs.
- ✓ Se incrementó la informalidad, el desempleo y se redujo el salario real. La pobreza y la desigualdad alcanzaron sus marcas más altas en una década.
- ✓ Aumentó fuertemente la deuda externa.

IMPACTO EN ARGENTINA

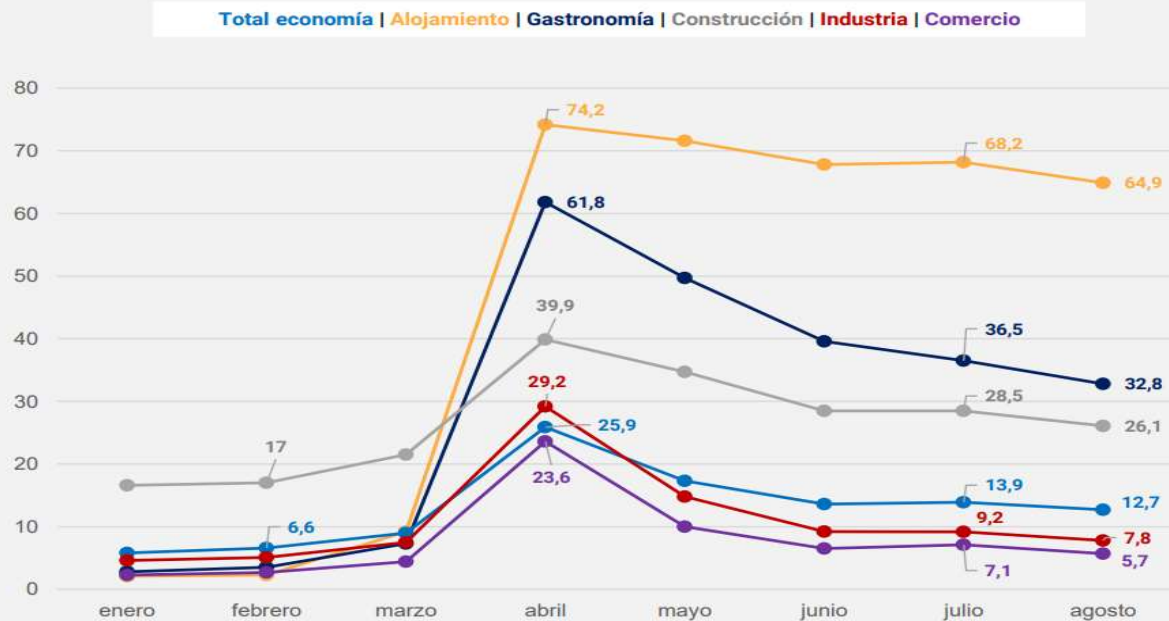
EMPRESAS CON FACTURACIÓN NULA O MÍNIMA
Porcentaje de empresas industriales, 2020



- ✓ Según UIA, en mayo, el 21% de las empresas estaban totalmente paralizadas y el 43% producía con caídas superiores al 50%.
- ✓ 1/3 tuvo caídas de ventas por encima del 60% y casi otro tercio entre el 30 y 60% en comparación a las ventas anteriores a la pandemia. El 26% tuvo facturación mínima o nula.
- ✓ Entre el segundo trimestre de 2019 y el segundo trimestre de 2020, los puestos de trabajo totales pasaron de 20,6 millones a 17,1 millones, contrayéndose en 3,4 millones (-16,8%).
- ✓ El PIB tuvo su mayor caída histórica (-19,1% interanual) en el segundo trimestre. La economía argentina tendrá una caída de aproximadamente un 12% del PBI en el 2020.
- ✓ Todo esto fue atenuado por las medidas del Gob. Nacional, como el ATP.

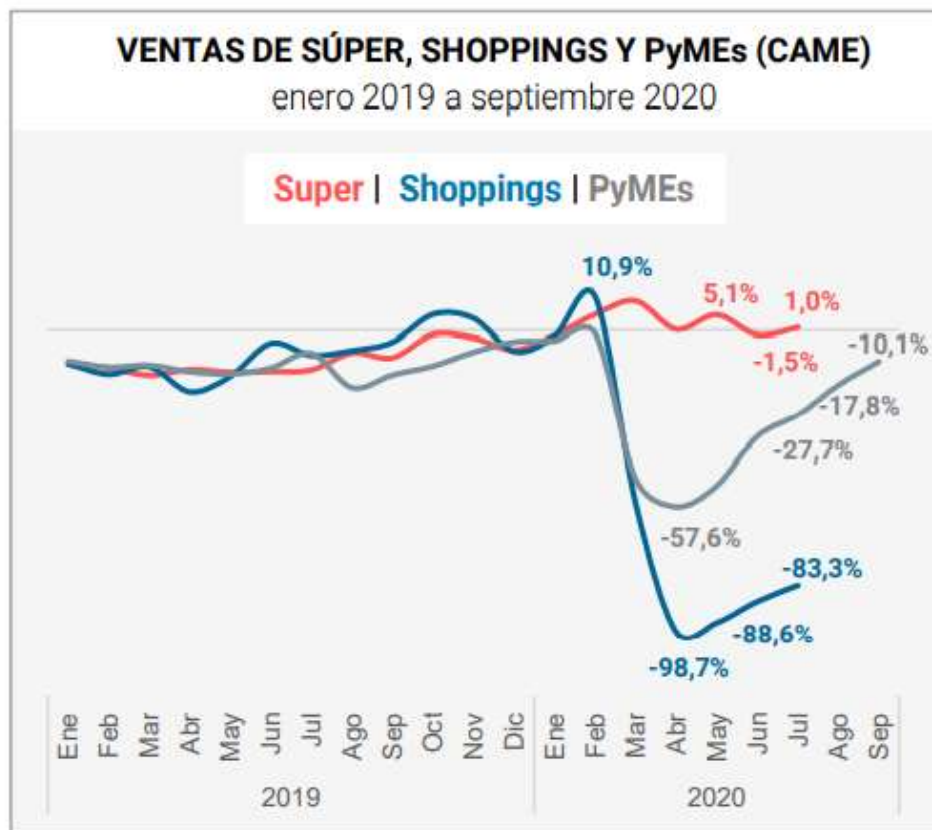
IMPACTO EN ARGENTINA

PORCENTAJE DE EMPRESAS CON FACTURACIÓN NULA O MÍNIMA
Sectores seleccionados, enero a agosto de 2020



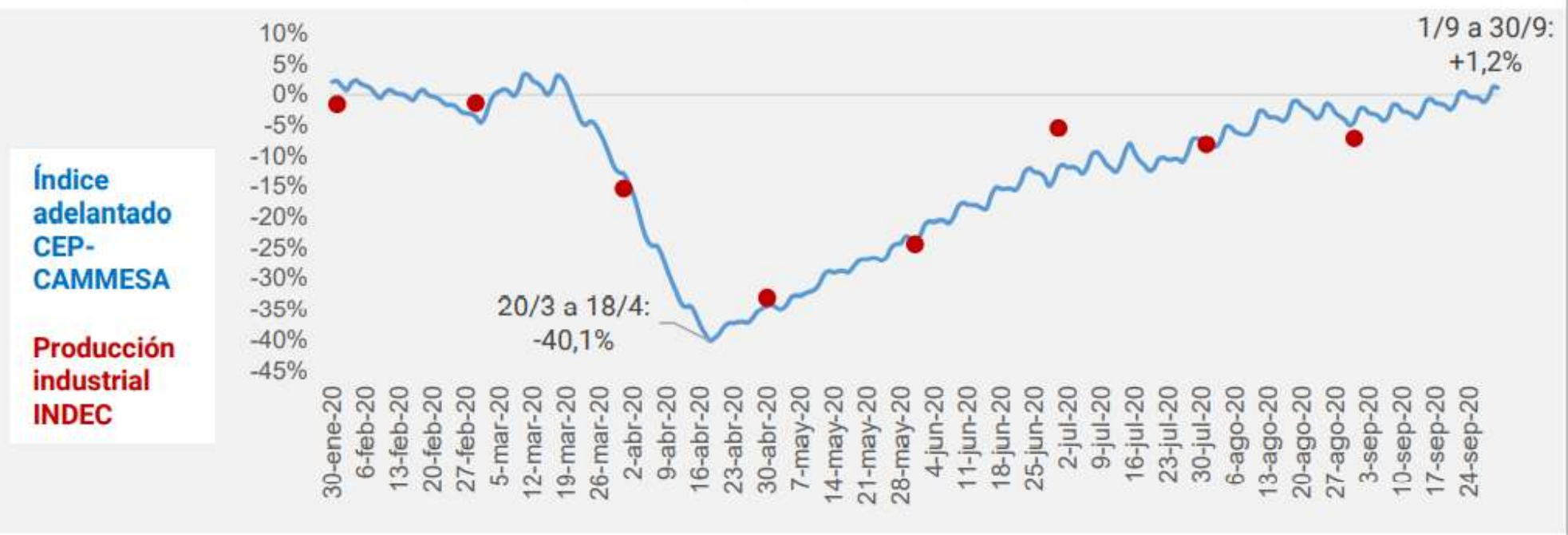
Nota: se consideró como "facturación nula o mínima" a aquellas empresas que tuvieron una caída en la facturación declarada superior al 90% real.
Fuente: CEP-XXI sobre la base de AFIP.

IMPACTO EN ARGENTINA



ACTIVIDAD INDUSTRIAL

Var. interanual; media móvil 31 días



Fuente: CEP XXI sobre la base de CAMMESA e INDEC.

ACTIVIDAD ECONOMICA HETEROGENEA

1) SECTORES MENOS AFECTADOS POR LA PANDEMIA

- ✓ Sector agropecuario.
- ✓ Proveedores del agro. (maquinaria agrícola, agroquímicos y medicamentos de uso veterinario)
- ✓ Producción de bienes ligados al hogar (somieres y colchones; electrodomésticos; etc.) y ligados a la pandemia (equipo médico; limpieza del hogar).
- ✓ Producciones vinculadas a la exportación.

EVOLUCIÓN DE LAS VENTAS DE MAQUINARIA AGRÍCOLA
Base dic-16, primer trimestre 2016 a segundo trimestre 2020



ACTIVIDAD ECONOMICA HETEROGENEA

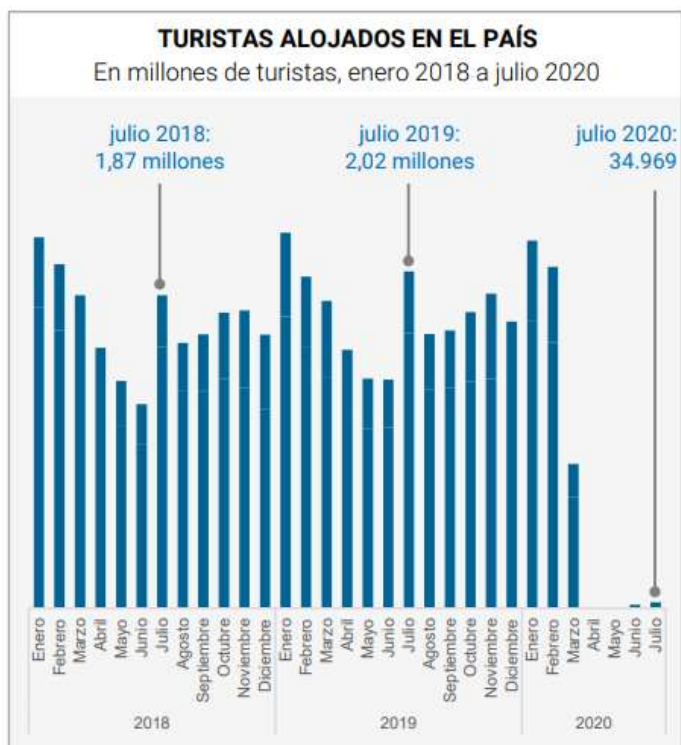
2) SECTORES QUE RECUPERARON EN EL PERÍODO MAYO-SEPTIEMBRE.

- ✓ Por recomposición de stock y aumento de demanda: materiales para la construcción, electrónicos, hilados, tejidos, tintorería industrial, calzado del hogar, juguetes, automóviles, motos y bicicletas, etc.

3) SECTORES QUE CONTINUAN CON DIFICULTADES

- ✓ Turismo. (hotel, restaurantes).
- ✓ Bienes vinculados a deportes.
- ✓ Servicios vinculados al gastronomía, cultura y esparcimiento.
- ✓ Transporte público.

IMPACTO EN TURISMO



Fuente: CEP XXI sobre la base de INDEC.

- ✓ En marzo hubo una caída del 54% en la cantidad de viajeros hospedados por turismo y desde abril una caída del 100% durante todo el período de cuarentena.

TURISMO POST CONORAVIRUS (encuesta agosto)

- ✓ Viajes y turismo, 1° lugar entre prioridad de consumo finalizada la pandemia.
- ✓ La mayoría pretende lugares que le garanticen la seguridad sanitaria (más que precio y calidad).
- ✓ Preferencias por vehículos propios.
- ✓ 75% prefieren viajar al interior y 30% a distancias superiores a 1.000 km.
- ✓ Primer destino seleccionado Patagonia (Río Negro, Bariloche)

ALGUNAS PREGUNTAS

- Cómo complementar, desde los municipios los grandes cambios que se producirán en materia económica y social? Hay que repensar varios temas:
 - ✓ Seguridad Alimentaria: elevar la soberanía en producción local de alimentos.
 - ✓ Inversiones en el sistemas de salud pública.
 - ✓ Servicios básicos y producciones esenciales (agua, energía, alimentos, educación, etc.).
 - ✓ Fomento de transacciones comerciales de proximidad entre producción y consumo local.
 - ✓ Infraestructura tecnológica y conectividad necesaria para la educación, nuevas formas de trabajo, ventas online, etc.
- Cómo lo hacemos?
- Con quién lo hacemos?